



KATALOG

Mastek | Wilson Engineering
Anderson | Kidd | M-Tec



MSO LANDMASCHINEN GMBH

QUALITÄT VON DER GRÜNEN INSEL / MADE IN IRELAND

Wir, die MSO Landmaschinen GmbH, sind ein junges, innovatives und aufstrebendes Unternehmen aus Ostfriesland. Seit der Gründung haben wir den europäischen Export der Firma Wilson Engineering übernommen und damit den Rundballentransport revolutioniert.

Um den breit gefächerten Ansprüchen unserer Kunden gerecht zu werden, haben wir unser Programm stetig erweitert. So haben wir die Möglichkeit, Ihnen Top-Qualität zu bieten.

Einige Maschinen haben bereits für eine Überraschung in puncto Verarbeitung, Stabilität und Funktionsweisen gesorgt.

Darum gilt: „Unsere Produkte sind die bessere Alternative“. Sämtliche Produkte aus diesem Katalog sind auf Langlebigkeit ausgelegt, so

wie unsere Beziehung zu unseren Kunden und Lieferanten. Unsere Partner in England, Irland und Kanada sind allesamt familiengeführte Unternehmen. Somit sind alle Wege kurz und auch individuelle Sonderlösungen nach Absprache möglich.

Wir haben für Sie alle relevanten Ersatzteile auf Lager und unser Team ist in der Erntezeit rund um die Uhr erreichbar. Der Verkauf erfolgt wenn möglich nur über den Fachhandel.

Wir wünschen Ihnen viel Spaß beim Lesen und Entdecken und freuen uns auf Ihre Anfragen!

IHR MSO TEAM



MASTEK GÜLLETECHNIK

SPREADING SUSTAINABILITY, REDUCING EMISSIONS

Mastek Ltd wurde im Jahr 2000 gegründet und hat seinen Sitz in Cootehill, Co. Cavan, Irland. Mastek ist einer der führenden Hersteller von Gabelstaplermasten für die Industrie. Seit 2009 liegt ein weiterer Schwerpunkt auf der Herstellung von Gülleverteilsystemen. Der patentierte Schneidverteiler und die Schleppschlauch- und Schleppschuhtechnik sind marktführend in Irland.

Alle Verteilgestänge können mit individuellen Verbindungselementen ausgestattet werden, somit ist die Montage an sämtlichen neuen oder gebrauchten Ausbringfässern möglich. Alle Produkte werden fortlaufend mit neuesten Technologien und Innovationen optimiert.

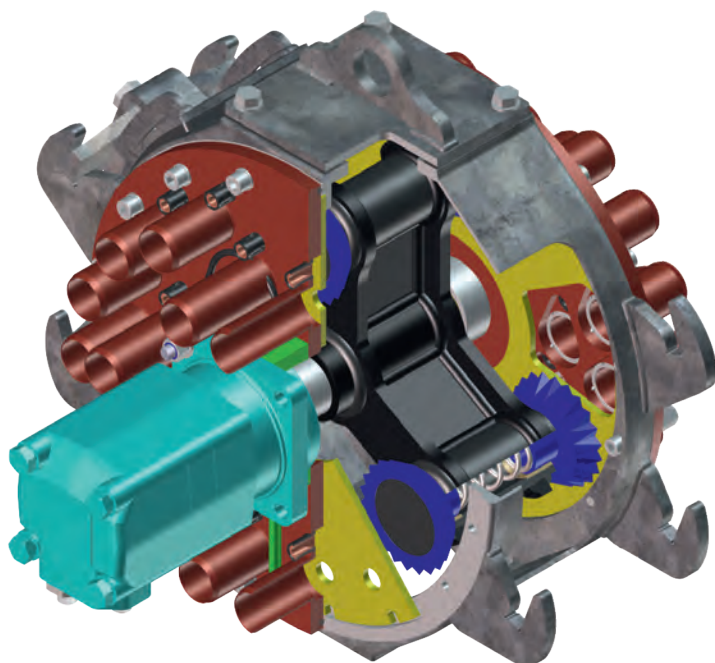
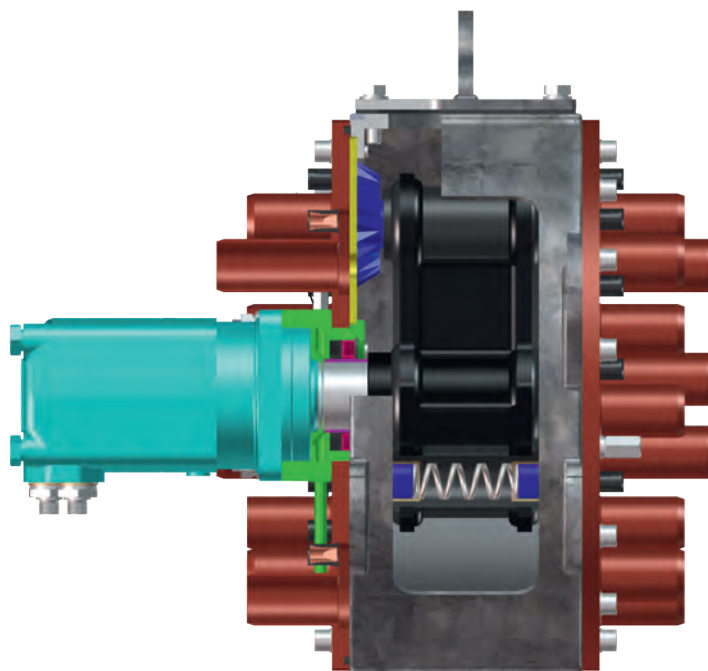


- Marktführer in Irland im Bereich Nachrüstung von Verteilsystemen und Gülleverschlauchung
- Über 5000 verbaute Einheiten
- Mastek Super Cut Verteiler kann alle Arten von Fasern und Folien im Verteilerkopf verarbeiten
- Alle Verteilergestänge verfügen über einen separaten Steinschutz und eine eigene Anfahrsicherung
- Über 500 verbaute Einheiten in Deutschland



SuperCut Exaktverteiler Gen. 2 patentiert

- Ermöglicht Ausbringung von Gülle mit hohem TS-Gehalt
- Gleichmäßige Anordnung der Auslässe
- Luftventil für jeden Auslass
- Wartungsarm
- Einfach zu öffnen
- Überlastsicherung für Hydraulikmotor
- 40 mm oder 45 mm Auslässe
- Flow Control Konus zur Mengenregulierung
- 2,5 m Schneidkante (summiert bei 6 Schneidsternen)
- Hohe Lebensdauer



SuperCut Schneidkopfverteiler

Bestellbar für Nachrüstungen an Fremdfabrikaten

Spezifikationen

Auslass Durchmesser	40	45
Anzahl der Auslässe	30 / 40 / 48	28 / 30 / 40 / 48
Gewicht	125 kg	125 kg

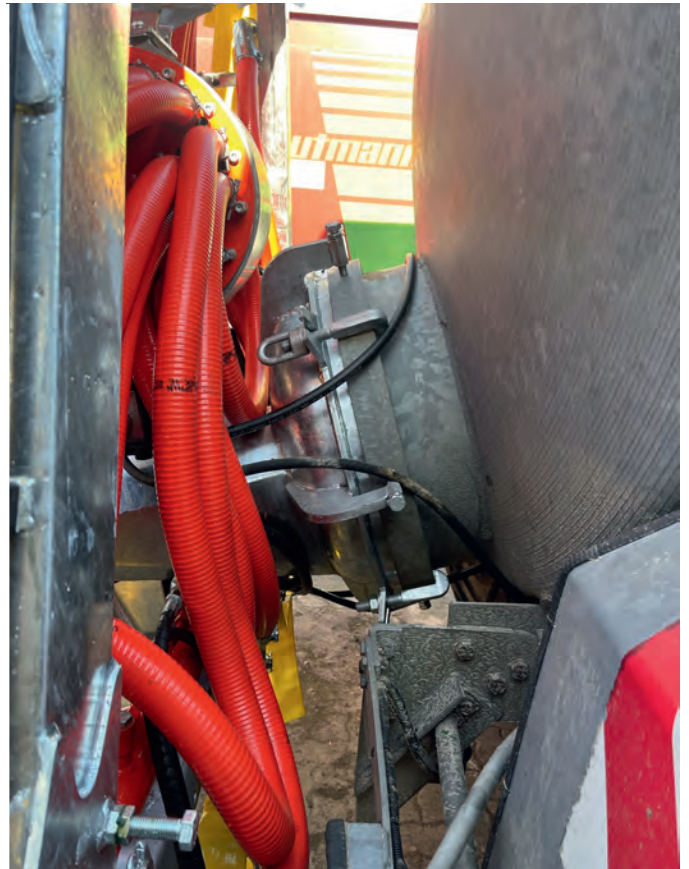
Schleppschlauchverteiler PUDB

Montage am Mannloch o. Kuppeldreieck

- Mastek SuperCut Exaktverteiler
- Speziell zur Nachrüstung aller Fasstypen
- Montage direkt am Mannloch möglich
- Hydraulische Klappung
- Anfahrssicherung
- Breitverteiler kann weitergenutzt werden
- 100% verzinkt
- Nur 1x DW nötig
- Gut zugänglicher Steinfang
- Tropfstopf
- LED Beleuchtung
- Auch für Pumpfässer möglich
- Bei großen Fassbodendeckeln ist es möglich, den Verteiler direkt anzuschweißen

Weitere Optionen

- Vorbereitung für Verschlauchung
- Befestigung direkt am Fassdeckel



Spezifikationen

Arbeitsbreite	7,5 m	8 m	8 m 2-Fach geklappt	9,2 m	10,3 m
Tranporthöhe	3,25 m	3,5 m	2,7 m	2,7 m	2,7 m
Transportbreite	2,3 m	2,3 m	2,3 m	2,3 m	2,3 m
Auslässe	28	30	30	32	36
Gewicht	415 kg	475 kg	490 kg	530 kg	560 kg
Tiefe	0,72 m	0,8 m	0,8 m	0,8 m	0,8 m

Schleppschlauchverteiler Hybrid

inkl. Adaptermontage

- Mastek SuperCut Exaktverteiler
- Individuelle Anbaumöglichkeiten an alle Fässer durch maßgefertigte Adapter oder 3- und 4- Punktaufnahme
- Hydraulische Klappung
- Hydraulische Anfahrsicherung
- Breitverteiler kann weitergenutzt werden
- 100% verzinkt
- Nur 1x DW und ein Rücklauf nötig
- Cut zugänglicher Steinfang
- Tropfstop
- Für Vakuum- und Pumpfässer

Weitere Optionen

- Vorbereitung für Verschlauchung
- Load-sensing Hydraulik



Spezifikationen

Arbeitsbreite	10 m	12 m
Tranporthöhe	3,2 m	3,2 m
Transportbreite	2,35 m	2,35 m
Auslässe	40	48
Gewicht	1150 kg	1300 kg
Tiefe	1,3 m	1,3 m

Spezifikationen für die Ausführungen mit einer Arbeitsbreite von 15 m, 18 m und 21 m erhalten Sie auf Anfrage.

Schleppschuhverteiler Micro

- Mastek SuperCut Exaktverteiler
- Individuelle Anbaumöglichkeiten an alle Fässer durch maßgefertigte Adapter oder 3- und 4- Punktaufnahme
- Hydraulische Klappung
- Hydraulische Anfahrsicherung
- Breitverteiler kann weitergenutzt werden
- Schmierstellen an allen Gelenken
- 100% verzinkt
- Nur 1x DW und ein Rücklauf nötig
- Gut zugänglicher Steinfang
- 8 kg Lastaufnahme pro Feder
- Für Vakuum- und Pumpfässer

Weitere Optionen

- Vorbereitung für Verschlauchung



Spezifikationen

Arbeitsbreite	7,5 m
Transporthöhe	3 m
Transportbreite	2,6 m
Auslässe	40
Gewicht	860 kg
Tiefe	1,3 m

Schleppschuhverteiler Eco

- Mastek SuperCut Exaktverteiler
- Individuelle Anbaumöglichkeiten an alle Fässer durch maßgefertigte Adapter oder 3- und 4- Punktaufnahme
- Hydraulische Klappung
- Hydraulische Anfahrtsicherung
- Breitverteiler kann weiter genutzt werden
- Schmierstellen an allen Gelenken
- 100% verzinkt
- Nur 1x DW und ein Rücklauf nötig
- Gut zugänglicher Steinfang
- 8 kg Lastaufnahme pro Feder
- Für Vakuum- und Pumpfässer

Weitere Optionen

- Vorbereitung für Verschlauchung
- Load-sensing Hydraulik
- Touchscreen Terminal



Spezifikationen

Arbeitsbreite	9,2 m	10,2 m
Transporthöhe	2,4 m	2,4 m
Transportbreite	2,54 m	2,54 m
Auslässe	40	44
Gewicht	940 kg	1120 kg
Tiefe	1,3 m	1,3 m
Klappung	hinten	hinten

Flexi Schleppschuh

Der Flexi-Schleppschuh ist ein leichter, emissionsarmer Schleppschuh, der perfekt für hügelige oder unebene Felder geeignet ist. Kann am Mannloch, Kuppeldreieck sowie an Adaptern montiert werden.

- Trennt das Gras und bringt die Gülle direkt auf den Boden auf.
- Verbesserte Messer
- Hydraulischer Absperrschieber
- Ausgestattet mit einem schweren Flachschauch
- Hydraulischer Klappmechanismus
- Federbelastete Gelenkarme
- Anschraubbare Nachrüstung - kein Schweißen erforderlich
- Leicht und langlebig
- 100% verzinkt
- Leicht zugängliche Steinfalle
- LED Beleuchtung



Spezifikationen

Arbeitsbreite	7,5 m	8 m	8 m 2-Fach geklappt	9,2 m 2-Fach geklappt
Transporthöhe	3,5 m	3,5 m	2,8 m	2,8 m
Geschl. Breite	2,7 m	2,7 m	2,7 m	2,7 m
Auslässe	28	30	30	32
Gewicht	480 kg	505 kg	525 kg	555 kg
Tiefe	1 m	1 m	1 m	1 m



Gülleverschlauchung Umbilical

- Schleppschuh / Schleppschlauch
- Arbeitsbreiten bis 30 m
- Alle zugehörigen Komponenten aus einer Hand
- Durchflussmessung
- Load-sensing Bedienung
- Mit Mastek SuperCut Exaktverteiler
- Voll Isobus kompatibel
- Individuelle Ausbringlösung speziell für Ihren Betrieb jederzeit möglich



Kompressor

- 280 CFM / 7928 L / min bei 1400 U/min
- Arbeitet bei bis zu 11 bar (g) oder 159 psi (g)
- Rückschlagventil
- Kompatibel mit Front- oder Heckzapfwelle

Güllefüßer

Alle Mastek-Güllefüßer werden aus hochwertigen Stählen im eigenen Betrieb produziert. Die robusten Achsen sorgen für hohe Belastbarkeit und sicheres Fahrverhalten. Wahlweise mit hochwertiger 2-Komponenten-Lackierung oder vollverzinkt.

- Ausgestattet mit Battioni Vakuumpumpe
- 6mm Wandstärke
- Montageplatten für Anbaugeräte
- Weitwinkel-Gelenkwelle
- Druckluftbremsanlage mit ALB und 40km/h Zulassung
- 8" Saugarm und Beschleuniger
- Hydraulisch betätigtes Hochleistungs-Auslassventil
- Ansaugschlauch
- Rahmen in voller Länge
- LED Beleuchtung
- Einachsfässer erhältlich von 7000l bis 14000l
- Inkl. aller Abnahmen für die deutsche Zulassung





WILSON ENGINEERING

BUILT TO LAST – GEBAUT FÜR DIE EWIGKEIT!

Der Wilson Super Move bietet Ihnen die Möglichkeit, Ihren Ballentransport höchst effektiv, sicher, kostengünstig und schonend zu gestalten. Es sind keine Ladefahrzeuge oder Plattformwagen mehr nötig. Das sonst so zeitraubende Verzurren der Ladung entfällt.

Der Super Move wird auch Ihr Ballenhandling revolutionieren! Der Super Move Rundballenwagen wird seit 2014 in Handarbeit im irischen Dorf Crettyard hergestellt. Der Besitzer Adam Wilson und sein Team bauen jeden Anhänger von Grund auf. Vom Rahmen bis zur Lackierung wird bei Wilson Engineering alles selbst hergestellt. Hochwertige Materialien und eine moderne Strahl- und Lackieranlage stellen eine hohe Lebensdauer des Anhängers sicher.

AWILSON
Engineering LTD

Einachsige Modelle



Super Move 6S

Ballenzahl	6
Leergewicht	4 t
Gesamtgewicht	13 t



Super Move 8S

Ballenzahl	8
Leergewicht	4,5 t
Gesamtgewicht	13 t



Super Move 10S

Ballenzahl	10
Leergewicht	5 t
Gesamtgewicht	13 t

Zweiachsige Modelle



Super Move 8

Ballenzahl	8
Leergewicht	5,3 t
Gesamtgewicht	16,5 t



Super Move 10

Ballenzahl	10
Leergewicht	6,3 t
Gesamtgewicht	18 t



Super Move 12

Ballenzahl	12
Leergewicht	6,9 t
Gesamtgewicht	21 t



Mega Move Modelle

Quaderballen



Mega Move 14

Ballenzahl	14
Leergewicht	8,3 t
Gesamtgewicht	21 t



Mega Move Plus 16

Ballenzahl	16
Leergewicht	9 t
Gesamtgewicht	21 t
Tridem	auf Anfrage



Square Move 10-16

Ballenzahl	10 - 16
Ballengröße	1,5 - 2,5 m
Für gewickelte und ungewickelte Ballen	

Vorteile

- schonender Umgang mit gewickelten / ungewickelten Ballen
- Sehr hohe Tagesleistungen
- Laden in 3 - 4 Minuten
- Abladen in < 1 Minute
- Keine Ladungssicherung erforderlich
- Kein zweites Ladefahrzeug und weiteres Personal nötig
- Schneller Abtransport (Vermeidung von Schäden durch Krähen und Mäuse)
- 40 km/h Abnahme
- Extrem sicher am Hang

Serienausstattung

- K80 oder 40 mm Ringöse
- LED-Beleuchtung und Arbeitsbeleuchtung
- Bereifung 550/45-22.5 Diagonal
- Geteilte Pendelachse
- Druckluftbremse
- 40 km/h Abnahme
- Hydraulischer Stützfuß
- Bei Lieferung sofort einsatzbereit

Zubehörteile finden Sie auf Seite 19.

Wilson Universal Ballenwagen für Rundballen oder Quaderballen

- Für 10 bis 14 Rundballen oder 12 Quaderballen
- Rundballen können in jeder Lage aufgenommen werden
- Verschiedene Ballengrößen möglich



Zubehör und Optionen



Lenkachse + Zwangslenkung



Schwenkdeichsel



Deichselfederung mit ALB



Hydraulisch oder mechanisch
verstellbare Ringgröße



Klappbare Ballengabel



Ballengreifer mit
Drehfunktion

Bereifung



550/45-22.5
Serienausstattung



560/45R22.5



620/40R22.5



710/35R22.5

Weitere Optionen

- Load Sensing mit eigener Joystick Bedienung
- Zentralschmierung
- Hydraulische Bremse
- Flächen für Firmenschilder
- Verschiedene Fahrzeugfarben (auf Anfrage)
- Kamerasysteme
- Verschiedene LED-Beleuchtungssysteme

Weitere Infos

Es gibt verschiedene Möglichkeiten, den Ballen zu drehen. Für Flächen mit Gruppen oder kleinen Strukturen.

Die Standard Ladekörbe sind ausgelegt für Ballen von 115 cm bis 140 cm. Weitere Größen auf Anfrage!

Wilson Heavy Duty Tieflader

GEMACHT FÜR HÄRTESTE EINSATZBEDINGUNGEN

- Spezielles Rahmendesign für höchste Lebensdauer
- Individuelles Design und Lackierung nach Kundenwunsch
- Verschiedenste Achskombinationen möglich
- Hohe Fahrstabilität auch bei schweren Lasten

Bringen Sie Ihre Maschinen sicher ans Ziel –
mit dem Wilson Heavy Duty Tieflader



Standard



Seitlicher Schutz
(anpassbar mit Kundenlogo)



Seitliche Schwerlastschublade
(industrieller Schiebemechanismus)



Bodenmulde für Zurrketten



Hydraulische Bedienung



Ausziehbare Verbreiterungen



Geschützte LED Rückleuchten

Optionen



Absturzsicherung



Lagerung seitl. Rungen



Hydraulische Stützfüße



Lenkachse



Laderampe, variable Breite
(min. 450 mm, Innenabstand)



Laderampe, variable Breite
(max. 2900 mm, Außenabstand)



Ballenkeil



Ballengitter



Zwangslenkung
(hinten / vorne und hinten / 2x hinten)

ANDERSON

DURCHDACHTE LÖSUNGEN FÜR DIE LANDWIRTSCHAFT AUS KANADA

Anderson ist seit der Gründung im Jahr 1988 bestrebt, innovative Produkte für eine effizientere landwirtschaftliche Produktion zu liefern.

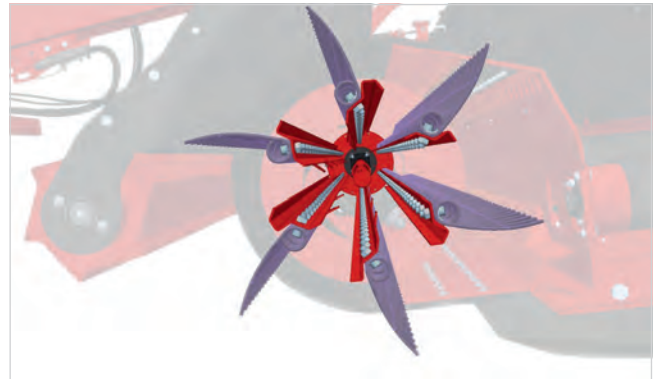
Das Unternehmen entwirft und baut zuverlässige Geräte von höchster Qualität, die maximale Leistung bieten. Alle Geräte sind so entwickelt, dass sie auch in den entlegensten Regionen gewartet und repariert werden können.



Merge Pro 915 und 1060

Ungesteuertes Pickup-System

Die 6-reihige Pickup verzichtet auf Lager, Steuerrollen, Kurvenbahnen und Zinkenträgerprofile. Die reduzierte Anzahl an Komponenten ermöglicht eine höhere Arbeitsgeschwindigkeit und minimiert den Wartungsaufwand.



Höchste Arbeitsgeschwindigkeit

Die Pickup ermöglicht eine maximale Arbeitsgeschwindigkeit 0-28 km/h.



Adaptive True Ground Speed Technologie

Diese einzigartige Funktion ermöglicht es der Pickup und dem Band, die Bodengeschwindigkeit ständig zu erfassen und die Umdrehungen darauf anzupassen. So wird eine gleichmäßige Schwadablage gewährleistet.



Prallblech

Das Prellblech optimiert die Rotation des Gutflusses von oben nach unten für einen verbesserten Trocknungseffekt des Futters.

Es gewährleistet einen konstanten, gleichmäßigen Fluss vom Feldboden zum Förderband, ohne das Futter zu beschädigen.



Optionen für die Schwadablage

Links, rechts, links und rechts, zwei Einzelschwade und mittig.

Arbeitsbreite von 7,62 m bei Seitenablage und 9,15 m bei Mittenablage.



Schmalere und einfacher Transport

Bei gleicher Arbeitsbreite wie ein Kreiselchwader sind Bandschwader deutlich kompakter und damit einfacher im Handling und Transport.



Bodenverdichtungen vermeiden

Die große Auflagefläche der Gleitschuhe sorgt dafür, dass der Merge Pro auch bei weichen und nassen Bodenverhältnissen gut über den Boden gleitet.

Die Auflagefläche reduziert Schwingungen und Vibrationen des Systems. Eine geringe Verdichtung wird ebenfalls durch das hydraulisch einstellbare Federungssystem erreicht.



Vergleich des Bodendrucks

Person (90 kg)	0,081 kg / cm ²
1 MergePro Kufe	0,059 kg / cm ²

Spezifikationen	Merge Pro 915	Merge Pro 1060
Arbeitsbreite Mittelschwad	9,15 m	10,67 m
Arbeitsbreite Seitenschwad	7,62 m / 1,52 m	9,15 m / 1,52 m
Schwadbreite Mittelschwad	1,40 m	1,40 m
Schwadbreite Seitenschwad mit Schwadblech	0,91 - 1,52 m	0,91 - 1,52 m
Anzahl der Pick-up-Einheiten	2	2
Aufsammelbreite (von Zinken zu Zinken)	3,81 m	4,57 m
Transportbreite	2,53 m	2,53 m
Transporthöhe	3,47m	3,47 m
Transportlänge	8,41 m	9,18 m
Höhe in Transportstellung (für Transportzwecke)	3,17 m	3,17 m
Min. Leistung ebenes Gelände	100 HP	100 HP
Min. Leistung flaches Gelände	140 HP	140 HP
Min. Leistung alle anderen Geländetypen	180 HP	180 HP
Zapfwellendrehzahl und entsprechende optimale Arbeitsgeschwindigkeit	800 RPM (0-28km/h) n540 RPM (0-20 km/h)	800 RPM (0-28km/h) n540 RPM (0-18 km/h)
Max. Arbeitsgeschwindigkeit	18 mph (28 km/h)	18 mph (28 km/h)
Hydraulisch	38 GPM @ 800 RPM (133 L/min @ 800 RPM) n26 GPM @ 540 RPM (98 L/min @ 540 RPM)	38 GPM @ 800 RPM (133 L/min @ 800 RPM) n26 GPM @ 540 RPM (98 L/min @ 540 RPM)
Hydraulikmotor Förderband	High quality Hydraulic Piston Motor	High quality Hydraulic Piston Motor
Hydraulikmotor Pickup	Hydraulic motor @ 243 RPM @ 28 km/h	Hydraulic motor @ 243 RPM @ 28 km/h
Kapazität des Ölbehälters	95 US gal (360 L)	95 US gal (360 L)
Öltyp	TDH	TDH
Öl Kühlsystem	Standard	Standard

Selbstladende Ballentransporter

Die Anderson Group ist stolz darauf, den weltweit ersten selbstladenden Ballentransporter vorzustellen, der gewickelte Silageballen transportieren kann. Die RBM Pro-Serie kann fast doppelt so viele Ballen transportieren wie ein herkömmliches Plattformsystem und reduziert somit die Zeit auf dem Feld, den Arbeitsaufwand und den Kraftstoffverbrauch.



RBM Pro 1400 & RBM Pro 2000

- Möglichkeit, die Ballen liegend oder stehend aufzunehmen
- Laden in: 6 Minuten für 14 Ballen (RBM Pro 1400)
8 Minuten 30 Sekunden für 20 Ballen (RBM Pro 2000)
- Entladen in 45 Sekunden
- Vollständig automatisiert (wenig Erfahrung des Bedieners erforderlich)
- Touchscreen mit Selbstdiagnosesystem
- Danfoss-Hydraulik
- Patentierte Konstruktion
- Überwachung der Kundenstatistiken (ideal für Lohnunternehmer)

Spezifikationen

Tandemachse	Standard
Druckluftbremse	Standard
Lenkachse	Optional
Selbstladende Armkonstruktion	Hydraulische Klemme
Kann eine zweite Reihe von Ballen laden	Teleskoparm
Bereifung	550/45-22,5 (Optional: 710/40R22,5)
Rückfahrkamera	Serienmäßig
Hydraulischer Mindestdurch- fluss des Traktors	2800 psi (190 bar)
PS-Anforderungen	130 PS
Doppelte Hydraulikanschlüsse erforderlich	3+ LS
Steuerungen	Touchscreen-Display

Anderson TSR Die günstige Alternative

Der TSR3450 ist ein selbstladender Ballentransporter, mit dem Sie schnell und effektiv Quaderballen aufnehmen und transportieren können. Er kann vollständig vom Traktor aus ferngesteuert werden.

Der robuste Rahmen ist für nasse und trockene Ballen geeignet. Mit der verstellbaren Ballenklemme können Sie verschiedene Ballengrößen laden.

- Große Bereifung
- Verstellbarer Selbstladearm
- Hydraulisches Entladesystem
- Hydraulisches Abschiebesystem
- Anzeige für volle Ladung
- Tandemachse
- Robuster Rahmen zur Aufnahme nasser Ballen



Spezifikationen

Tandemachse	Standard
Druckluftbremse	Standard
Selbstladende Armkonstruktion	Hydraulische Klammer
Zweite Reihe	Scherenplattform
Bereifung	550/45-22,5
Rückfahrkamera	Optional
Hydraulischer Mindestdurchfluss des Traktors	2500 psi (172 bar)
PS-Anforderungen	130 PS
Doppelte Hydraulikanschlüsse erforderlich	2
Steuerung	Joystick

Abmessungen

Breite	2,6 m (gezogene Arbeitslinie)
Gesamtbreite (einschl. Ladearm)	3 m
Höhe	2,4 m
Gesamthöhe (einschl. Ladearm)	3 m
Höhe der Ladefläche	1,4 m
Gesamtlänge	11,5 m
Gesamtgewicht	6200 kg
Stützlast	2055 kg

Kapazität

Quaderballen (90 cm x 90 cm x 2,4 m)	19
Quaderballen (1,2 m x 90 cm x 2,4 m)	14
Quaderballen (1,2 m x 1,2 m x 2,4 m)	7
Hubkapazität des Ladearms	1000 kg
Gesamtgewicht einschließlich Last	19000 kg



Inline Wickler

Effizienz, Flexibilität mit den Wicklern von Anderson! Zuverlässig und qualitativ hochwertig wickeln: die Mehrzweck-Wickelmaschinen von Anderson liefern!

Sparen Sie bis zu 50% an Folie beim Inline-Wickeln. Über 15000 gebaute Einheiten.

Sprechen Sie uns auf weitere Modelle an. Wir finden die richtige Lösung für Ihren Betrieb.

	NWS720	IFX720
		
BALE		
Round bale diameter**	Up to 6 ft (1,8 m)	Up to 6 ft (1,8 m)
Round bale length		
Square bale	Ø	Ø
Wrapping speed*	Up to 180 bales/h	Up to 180 bales/h
SPECIFICATIONS		
Aluminum film stretcher	2 x 30 in (750 mm) nor 4 x 30 in (optional)	2 x 30" (750 mm) nor 4 x 30" (optional)
Engine	13 HP Honda(20 HP optional)	13 HP Honda(20 HP optional)
Final bale push off	Manual	Xtractor™ automatic system
Bed shape	V-shaped for round bales	V-shaped for round bales
Bale guides for alignment		
Bale guides rollers	2	2
Leveling system	Hydraulic lifting axle	Hydraulic lifting axle
Road lights		
Hoop speed		
Traction Tires	29 x 12,5-15	29 x 12,5-15
Rear tires	11L-15	11L-15
Hydraulic tail gate		
Auto-locking wheels		
Adjustable hydraulic compaction system		
Smart start		



FUSION720	HYBRID X	EVOLUTION
		
Up to 6 ft (1,8 m) inline wrapping Up to 5 ft (1,5 m) individual wrapping	Up to 6 ft (1,8 m)	Up to 6 ft (1,8 m)
Up to 5 ft (1,5 m)		
∅	3 ft x 3 ft (80 x 90 cm) nor 4 ft x 3 ft (90 x 120 cm) Up to 6 ft (1,8 m)	3 ft x 3 ft (80 x 90 cm) nor 4 ft x 3 ft (90 x 120 cm) Up to 6 ft (1,8 m) (single or double stacked)
Up to 140 bales/hr (inline wrapping) Up to 50 bales/hr (single bale wrapping)	Up to 180 bales/h	Up to 120 bales/h
2 x 30 in (750 mm)	4 x 30 in (750 mm)	4 x 30 in (750 mm)
13 HP Honda (20 HP optional)	13 HP Honda (20 HP optional)	20 HP Honda
Xtractor™ automatic system	Xtractor™ automatic system	Xtractor™ automatic system
Flat shapped	Flat or V-shaped for all type bales	Flat for square bales
Adjustable		
4	2	2
Hydraulic lifting axle	Hydraulic lifting axle	Hydraulic jack
Standard		
Adj. flow control valve		
29 x 12,5-15	29 x 12,5-15	31 x 15,5-15
9,5L-15 highway	11L-15	12,5L-15
Standard		
Standard		
Standard		
Standard		

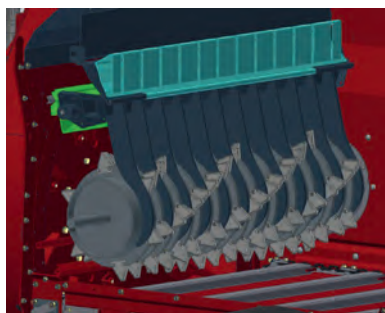
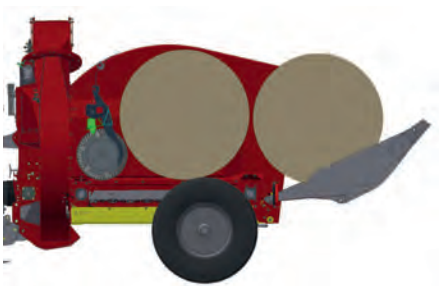
Pro Chop 150

Der Pro Chop 150 ist ein Einstreugerät zum Einstreuen und Füttern für Heu-, Stroh- und Silageballen. Das verbesserte Modell ist das einzige Modell auf dem Markt, welches unterschiedliche Materialien in verschiedenen Längen verarbeiten kann: Heulage - volle Länge bis zu 12,7 cm, Heu - volle Länge bis zu 7,7 cm, Stroh - volle Länge bis zu 2,6 cm. Perfekt für die Verarbeitung von Rund- und Quaderballen. Er wurde speziell dafür entwickelt, gefrorene Ballen aufzulösen, was seine außergewöhnliche Stabilität erklärt.

- Stärkerer Rotor mit 22 Scheiben und 264 Messern für eine effektivere Verarbeitung.
- Die obere Klappe hilft bei der effizienteren Zerkleinerung des Futters. Im ausgeschalteten Zustand hingegen wird das Material durchgelassen, ohne es zu zerschneiden, sodass es weitgehend intakt bleibt. Die Einstellung des Gegenmessers wird immer zusammen mit dem Obermesser verwendet, um das Material zu zerkleinern.
- Das abnehmbare Nachschneidesieb wird nur bei der Verarbeitung von Stroh verwendet. Das Sieb mit seinem ca. 5 cm großen Löchern verhindert, dass längere Strohstücke hindurchgehen und in den Weg des Messers zurückgedrängt und geschnitten werden.
- Der Kamm ist Teil des Rotors und ermöglicht eine perfekte Zuführung der Ballen durch den Rotor. Er verhindert, dass die Ballen zu schnell einlaufen und Blockaden bilden.
- Gebläse aus Stahl AR400 für beste Qualität und Verschleißfestigkeit sowie Seitenwandgebläse ebenfalls aus Stahl AR400.
- Große Räder für schlammiges Terrain.

Spezifikationen

Maximale Wurfweite	Bis zu 18 m auf der rechten Seite und bis zu 12 m auf der linken Seite
Steuerung	Elektrisch mit Bandgeschwindigkeitsregelung
Drehung der Schütte	270°
Reifen	315 x 80 R 22,5 L
Anzahl der Gebläseschaufeln	8
Anzahl der Messer	264
Anzahl der Scheiben am Rotor	22
Min. Hydraulischer Durchfluss der Zugmaschine	5,5 gal/min (20 l/min)
Min. Hydraulikdruck der Zugmaschine	200 bar (2900 psi)
Traktor Mindestleistung	80 PS
Hydraulische Anforderungen der Zugmaschine	1
Zapfwellenanforderung	540 U/MIN



KIDD FARM MACHINERY

HERSTELLER VON HOCHWERTIGEN LANDMASCHINEN

Kidd Farm Machinery stellt Landmaschinen nach hohen Standards her und vertreibt sie weltweit über eine starke Vertriebsbasis. Seit über 55 Jahren konstruiert und baut Kidd Maschinen für den Landmaschinenmarkt sowie für den Automobil- und Kommunalmarkt.

Mit dem Kauf eines Produkts von Kidd Farm Machinery können Sie sicher sein, dass in die Konstruktion langjährige Erfahrung eingeflossen ist.



Ballenhäcksler

	KD 806	KD 806 Gezogen	KD 807
Höhe	1,87 m	1,94 m	1,87 m
Länge	2,70 m	3,58 m	2,70 m
Breite	2,03 m	2,03 m	2,22 m
Gewicht	790 kg	1741 kg	810 kg
Auswurfhöhe	1,00 m	1,90 m	1,00 m
Wanne ø	1,88 m	1,88 m	2,14 m 2,14 m 1,58 m
Anbaumethode	3-Punkt-Anbau	Vollständig angehängt	3-Punkt-Anbau
Kapazität	1 Rundballen - m10 rechteckig 1 gr. rechteckiger Ballen		1 Rundballen m16 rechteckig 1 gr. rechteckiger Ballen
Leistungsbedarf an der Zapfwelle	45 kW / 50 PS		45 kW / 50 PS
Drehzahl	540 U/min / 1000 U/min		540 U/min / 1000 U/min
Entleerungszeit	5 -10 Minuten		5 -10 Minuten
Reifengröße	6,00 x 9 x 10	10 x 15,3 x 10	6,00 x 9 x 10

	KD 807 Gezogen	KT 814
Höhe	1,94 m	1,76 m
Länge	3,58 m	2,26 m
Breite	2,22 m	1,70 m
Gewicht	1786 kg	730 kg
Auswurfhöhe	1,90 m	0,66 - 0,96 m
Wanne ø	2,14 m	1,58 m
Anbaumethode	Vollständig angehängt	3-Punkt-Anbau
Kapazität		1 Rundballen bis 1,25 m 5 kleine Ballen
Leistungsbedarf an der Zapfwelle		40kW / 45 PS
Drehzahl		540 U/min
Entleerungszeit		5 -10 Minuten
Reifengröße		/

Einstreugeräte mit Fütterungsfunktion

	330M	330 MTC	330T	330TTC	450T
Kapazität	2,90 m ³	2.90 m ³	2.90 m ³	2.90 m ³	4.50 m ³
Breite	1,92 m	1.92 m	2.07 m	2.07 m	2.15 m
Höhe	2,31 m	2.31 m	2.54 m	2.54 m	2.65 m
Länge	3,20 m	3.20 m	4.28 m	4.28 m	4.36 m
Schlägel	1	1	1	1	1
Radspur	k.A.	k.A.	1.85 m	1.85 m	1.85 m
Reifen	k.A.	k.A.	10/75	10/75	10/75
Bremsen	k.A.	k.A.	k.A.	k.A.	Optional
Gewicht	1630 kg	1770 kg	1750 kg	1890 kg	2100 kg
Traktor	120 HP	120 HP	60 HP	60 HP	75 HP



450TC	475T	475 T TC	850T	850 TEX
4.50 m ³	4.74 m ³	4.74 m ³	8.5 m ³	8.5 m ³
2.15 m	2.26 m	2.26 m	2.25 m	2.25 m
2.65 m	3.33 m	3.33 m	2.65 m	2.65 m
4.36 m	4.35 m	4.35 m	5.96 m	5.96 m
1	1	1	2	2
1.85 m	1.90 m	1.90 m	1.90m	1.90 m
10/75	12.5/80	12.5/80	12/75	12/75
Optional	Optional	Optional	Standard	Standard
2200 kg	2340 kg	2440 kg	3000 kg	3100 kg
75 HP	95 HP	95 HP	90 HP	90 HP



TC = Twin Chop mit Mahlkorb

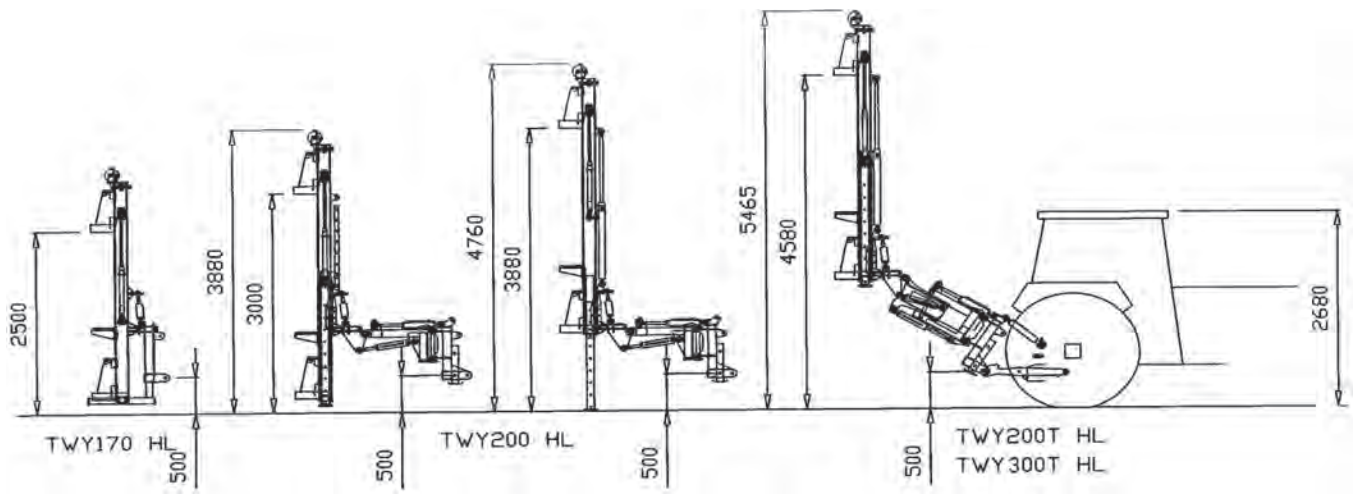


Pfahlrammen

	340 S	340 S 3H	340 ST 4H	340 ST 5H	340 ST 6H
Gewicht	200 kg	200 kg	200 kg	200 kg	200 kg
Vert. Hub	Ja	Ja	Ja	Ja	Ja
Schwenkradius	180°	180°	180°	180°	180°
Bagger Lader	k.A.	k.A.	k.A.	k.A.	k.A.
Mast Vertikal Teleskopisch	k.A.	k.A.	k.A.	k.A.	k.A.
Ausleger Teleskopisch	k.A.	k.A.	Ja	Ja	Ja
Pfostenhalterung	Greifzirkel	Greifzirkel	Greifzirkel	Greifzirkel	Greifzirkel
Erdspeiß	k.A.	k.A.	k.A.	k.A.	k.A.

	175 HL	175 C HL	170 HL	200 HL	200 SC 4H
Gewicht	200 kg	120 kg	200 kg	200 kg	200 kg
Vert. Hub	Ja	Ja	Ja	Ja	Ja
Schwenkradius	k.A.	k.A.	k.A.	180°	180°
Bagger Lader	Ja	Ja	Ja	k.A.	k.A.
Mast Vertikal Teleskopisch	k.A.	k.A.	k.A.	Ja	k.A.
Ausleger Teleskopisch	k.A.	k.A.	k.A.	k.A.	k.A.
Pfostenhalterung	Greifzirkel	Greifzirkel	Greifzirkel	Schließblech	Greifzirkel
Erdspeiß	k.A.	k.A.	k.A.	Optional	Optional

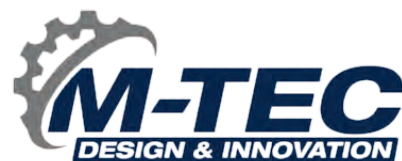
	250 HL	200T SC 5H	200 T HL	300 T HL
Gewicht	250 kg	200 kg	200 kg	250 kg
Vert. Hub	Ja	Ja	Ja	Ja
Schwenkradius	180°	180°	180°	180°
Bagger Lader	k.A.	k.A.	k.A.	k.A.
Mast Vertikal Teleskopisch	Ja	k.A.	Ja	Ja
Ausleger Teleskopisch	k.A.	Ja	Ja	Ja
Pfostenhalterung	Schließblech	Greifzirkel	Schließblech	Schließblech
Erdspeiß	Optional	Optional	Optional	Optional



M-TEC FAHRZEUGBAU

FAMILY RUN BUSINESS

Als familiengeführtes Unternehmen in der Anhängerherstellung profiliert sich M-Tec durch sein Engagement bei der Produktion qualitativ hochwertiger Anhänger für den privaten, gewerblichen und landwirtschaftlichen Bereich. Jeder produzierte Anhänger erfüllt höchste Standards für Qualität und Haltbarkeit.



Hochlader

Entwickelt, um die Anforderungen der Landwirtschaft und des Baugewerbes zu erfüllen.

Das intelligente Design mit optimierter Achsanordnung sorgt für einen reibungslosen und stabilen Zugbetrieb, selbst bei schweren Lasten. Zusätzlich zu ihrer robusten Leistung weisen sie ein schlankes und ästhetisches Design auf, das sie sowohl funktional als auch optisch ansprechend macht.

Serienausstattung

- Hochbelastbares Stützrad
- LED-Beleuchtung
- Interne und externe Zurrpunkte
- Federblattaufhängung
- Vollständig geschweißte Stirnwand
- 186/60/R12-Reifen
- Knott-Achsen mit allen Rädern gebremst
- Rampenhalterungen/Träger
- Verzinkte Oberfläche
- Vollständig geschweißtes Fahrgestell
- Ersatzrad & Halterung
- Vollständig typgeprüfte Anhänger

Weitere Optionen

- 1,8 m oder 2,4 m Rampen
- Leiterträger
- Bordwände
- Winde (manuell oder elektrisch)
- Werkzeugkasten
- Unterfahrschutz
- Aluminium-Bodenbelag
- Stützen
- Volle Rampentür & Stützen
- Gitteraufsätze
- Unterlegkeile



Viehanhänger

Der M-TEC 14FTx6FT Dreiachsanhänger zeichnet sich durch seine Robustheit und Langlebigkeit aus und bietet Landwirten eine zuverlässige Lösung.

Die für ihre robuste Konstruktion bekannten M-TEC-Anhänger verfügen über stabile Heckpfosten, starke Aluminium-Ladeklappen und eine geschweißte Rumpfschiene, die verstärkt ist, um dem Druck standzuhalten, den das Vieh beim Transport ausübt.

Serienausstattung

- Starke Aluminium-Ladetore
- Ersatzrad und Halterung
- Abklappbare Frontklappe
- Offene Seitenschlitze
- Aluminium-Kotflügel
- 3,5-Tonnen-Kupplung
- Paraolic-Federung
- Seitliche Zugangstüren
- Vollständig ausgestatteter Riffelblechboden
- LED-Beleuchtung

Weitere Optionen

- Gummimatten als Bodenbelag
- Rampentür mit Gummimatte
- Verlängerung der Hintertür
- Decks für Schafe
- Teilbares Tor
- Aufhänger für Trenngitter
- Abwassertank
- Geschlossene Lüftungsöffnungen
- Obere und untere Seitenlüftung
- Innenbeleuchtung
- M-TEC Sicherheitsbügel
- Schwarzes Dach



Transporter für Schafe

Der M-TEC Sheep-Deck-Anhänger verfügt über ein einzigartiges Rampensystem, das mit dem Fuß bedient werden kann, so dass eine Bedienung mit der Hand nicht erforderlich ist und die Verletzungsgefahr sinkt.

Die Decks sind einfach zu verstauen und bieten maximalen Platz bei minimalem Aufwand. Ausgestattet mit dem vollständigen Knott Avonride-Fahrwerk, Parabelfederung und gefederten Aufhängungen garantiert er höchste Langlebigkeit.



Multi-Transporter für Schafe, Kühe und Pferde

Dieser Anhänger ist mit seinen hochmodernen Merkmalen, die ausgiebig mit dem Feedback der Landwirte vor Ort getestet wurden, marktführend. Speziell für den vielseitigen Einsatz hergestellt, kann er Rinder, Schafe und Pferde sicher transportieren.

Die M-TEC-Anhänger sind für ihre robuste Konstruktion bekannt und verfügen über stabile Heckpfosten, starke Aluminium-Ladetore und eine geschweißte Rumpfschiene, die verstärkt ist, um dem Druck standzuhalten, den das Vieh während des Transports ausübt.

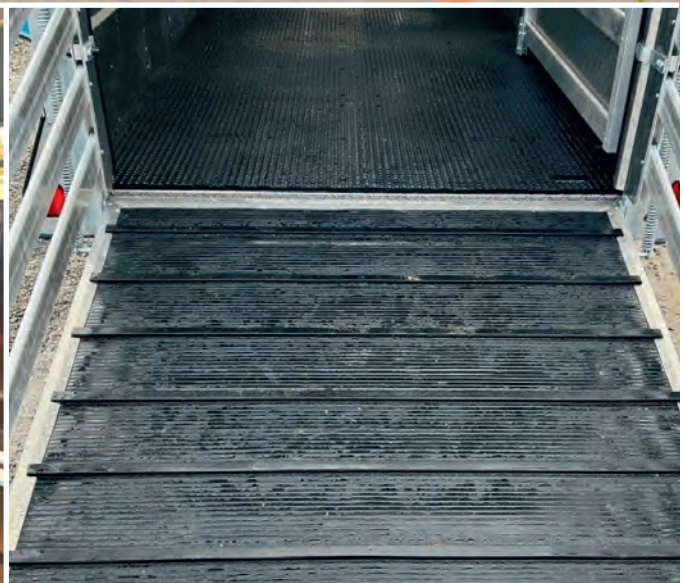
Serienausstattung

- Erhältlich in 3,65 m und 4,3 m Optionen
- Starke Aluminium-Ladetore
- Ersatzrad und Halterung
- Herunterklappbare Frontklappe
- Offene Seitenschlitze
- Aluminium-Kotflügel
- 3,5-Tonnen-Kupplung
- Paraolic-Federung
- Seitliche Zugangstüren
- Vollständig ausgestatteter Riffelblechboden
- LED-Beleuchtung

Weitere Optionen

- Gummimatten als Bodenbelag
- Rampentür mit Gummimatte
- Verlängerung der Hintertür
- Decks für Schafe
- Teilbares Tor
- Aufhänger für Trenngitter
- Abwassertank
- Geschlossene Lüftungsöffnungen
- Obere und untere Seitenlüftung
- Innenbeleuchtung
- M-TEC Sicherheitsbügel
- Schwarzes Dach







MSO Landmaschinen GmbH

Moorburger Straße 39
26624 Südbrookmerland

T +49 (0) 173 - 599 774 0

www.mso-landmaschinen.de
info@mso-landmaschinen.de

WIR SIND EIN MEISTERBETRIEB!